



RW PROJEKT SP. Z O.O.

UL. KREDYTOWA 8/2

40-562 KATOWICE

NIP 6342993740

KRS 0000892377

Nazwa opracowania:	PROJEKT NASADZEŃ KOMPENSACYJNYCH dla zadania pn.: ROZBIÓRKĄ OBIEKTÓW BUDOWLANYCH, INFRASTRUKTURY TECHNICZNEJ NIECZYNNEJ OCZYSZCZALNI ŚCIEKÓW PRZY UL. PSZCZELIŃSKIEJ W BRWINOWIE”	
Lokalizacja:	okolice ul. Pszczelińskiej, 05-840 Brwinów, j.e 142103_4; o.e. nr 0016; nazwa o.e. 16; dz. nr 299/29 Identyfikator działki: 142103_4.0016.299/29	
Inwestor:	Powiat Pruszkowski ul. Michała Drzymały 30, 05-800 Pruszków	
Jednostka projektowa:	RW PROJEKT SP. Z O.O. 40-562 Katowice ul. Kredytowa 8/2	
Projektował	Bartosz Czekański	
Data	Katowice, lipiec 2025 r.	

II. SPIS ZAWARTOŚCI OPRACOWANIA

- 1. Podstawa opracowania**
- 2. Przedmiot i cel opracowania**
- 3. Zestawienie projektowanych nasadzeń**
- 4. Wymagania dla materiału roślinnego**
- 5. Lokalizacja inwestycji**
- 6. Wskazówki i wymagania agrotechniczne**
- 7. Uwagi, zalecenia**

RYSUNKI

Rys. 01 – Plan orientacyjny

skala: 1:10000

Rys. 02 – Lokalizacja drzew do nasadzenia

skala: 1:500

III. CZĘŚĆ OPISOWA

1. Podstawa opracowania

- Umowa z inwestorem
- Inwentaryzacja drzew i krzewów
- Wizja lokalna
- Obowiązujące przepisy i normy oraz literatura fachowa

2. Przedmiot opracowania

Przedmiotem niniejszego opracowania jest projekt nasadzeń kompensacyjnych sporządzony w związku z planowaną inwestycją pn. „Rozbiórka obiektów budowlanych, infrastruktury technicznej nieczynnej oczyszczalni przy ul. Pszczelińskiej w Brwinowie”. Opracowanie zostało wykonane w celu spełnienia obowiązku kompensacji przyrodniczej wynikającego z planowanej wycinki drzew i krzewów kolidujących z realizacją przedmiotowej inwestycji.

Projekt obejmuje:

- określenie liczby i gatunków drzew i krzewów przeznaczonych do nasadzenia w zamian za planowaną wycinkę,
- wskazanie lokalizacji planowanych nasadzeń kompensacyjnych,
- dobór gatunków rodzimych, odpornych na warunki miejskie i przemysłowe, zgodnie z wytycznymi organów ochrony środowiska oraz zasadami kształtowania zieleni,
- opis technologii wykonania nasadzeń (m.in. wielkość materiału szkółkarskiego, sposób sadzenia, zabezpieczenia),
- założenia dotyczące pielęgnacji i utrzymania nasadzeń w okresie gwarancyjnym,
- mapę poglądową lub plan zagospodarowania z lokalizacją nasadzeń.

3. Zestawienie projektowanych nasadzeń

Do nasadzeń należy wykorzystać gatunki rodzime drzew – 15 szt.

Proponowane gatunki:

Brzoza brodawkowata (*Betula pendula*)
Grab zwyczajny (*Carpinus betulus*)
Lipa drobnolistna (*Tilia cordata*)
Klon zwyczajny (*Acer platanoides*)
Jarząb pospolity (*Sorbus aucuparia*)
Dąb bezszypułkowy (*Quercus petraea*)
Dąb szypułkowy (*Quercus robur*)

4. Wymagania dla materiału roślinnego

Sadzonki drzew powinny być dostarczone w naczyniach (donicach) dostosowanych do gatunku i wieku rośliny, nieograniczających rozwoju systemu korzeniowego, lub z bryłą korzeniową w balocie. Niedopuszczalne są sadzonki z gołym korzeniem.

Rośliny powinny spełniać następujące wymagania:

- Obwód pnia min. 14 cm na wysokości 100 cm
- Bez uszkodzeń mechanicznych, oznak chorobowych, przesuszeń korzeni
- Pień prosty, korona równomiernie rozgałęziona
- System korzeniowy dobrze wykształcony, przerośnięty, nieuszkodzony

Materiał roślinny musi pochodzić z licencjonowanej szkółki i być zgodny z opisem projektowym – czysty odmianowo, zahartowany, zdrewniały i prawidłowo uformowany.

5. Lokalizacja inwestycji

okolice ul. Pszczelińskiej, 05-840 Brwinów,
j.e 142103_4; o.e. nr 0016; nazwa o.e. 16;
dz. nr 299/29

6. Wskazówki i wymagania agrotechniczne

Przygotowanie dołek:

- Dołki powinny mieć wymiary dostosowane do wielkości pojemnika lub bryły korzeniowej.
- Średnica dołka: co najmniej o 80 cm większa od średnicy pojemnika/bryły.
- Głębokość dołka: minimum o 30 cm większa niż wysokość bryły korzeniowej.
- Dołki należy zaprawić ziemią urodzajną wymieszaną z nawozem o przedłużonym działaniu (lub kompostem/obornikiem, jeśli dopuszczono).

Termin sadzenia:

- Drzewa z pojemników: sadzić można przez cały rok, z wyjątkiem okresów mroźnych i zamarzniętego gruntu.
- Drzewa z bryłą korzeniową: zaleca się sadzić jesienią lub wczesną wiosną.

Formowanie mis i ściółkowanie:

- Po posadzeniu wokół drzewa należy uformować misę podlewową o średnicy 0,55–1,00 m.
- Powierzchnię misy należy wyściółkować warstwą zmielonej kory o grubości ok. 7 cm.

Palikowanie:

- Każde drzewo należy ustabilizować trzema drewnianymi palikami z poprzeczkami.
- Pień należy przymocować do palika taśmą parcianą w sposób nieuszkodzający kory.

Podlewanie:

- Drzewa posadzone wiosną i latem należy regularnie podlewać w miesiącach maj-wrzesień.
- Nasadzenia jesienne wymagają intensywnego podlewania w całym kolejnym sezonie.
- Po tym okresie podlewać w miarę potrzeb, zwłaszcza w okresach suszy.

Pielęgnacja:

- Wokół drzew należy bezwzględnie unikać zachwaszczenia – okresowe pielenie w okresie maj-wrzesień
- Drzewa należy nawozić 1 raz w roku, w maju.
- Odrosty korzeniowe usuwać co najmniej dwa razy w roku.
- Koronę drzew należy formować w razie konieczności (np. usunięcie suchych gałęzi, usuwanie odrostów).
- Zaleca się kontrolę mocowań i palików oraz uzupełnianie ściółki w miarę potrzeb.

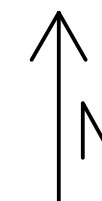
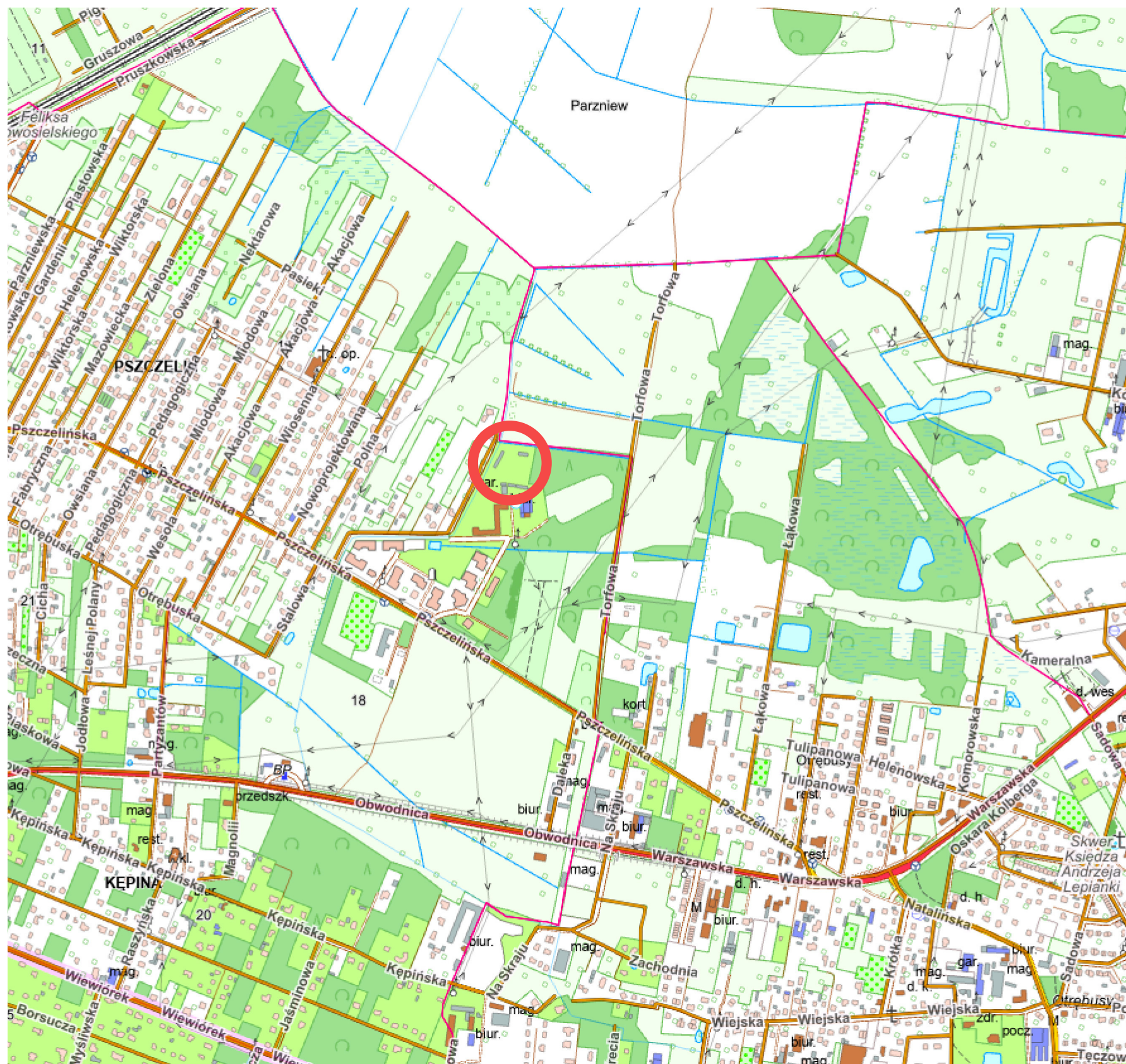
Wymiana drzew:

- Należy dokonać dodatkowej kontroli żywotności nasadzonych drzew po upływie jednego roku.
- Jeżeli drzewo obumarło należy je wymienić na taki sam gatunek o takich samych parametrach stosując wszystkie ww. wytyczne.

Dokładne miejsca sadzenia roślin należy wyznaczyć w porozumieniu z administratorem terenu oraz Zamawiającym z uwzględnieniem istniejącego uzbrojenia podziemnego. Dopuszcza się zmianę lokalizacji nasadzeń(w ramach tej samej działki) by dopasować je do panujących warunków terenowych.

7. Uwagi i zalecenia końcowe

- Nasadzenia powinny być realizowane zgodnie z niniejszym projektem oraz w uzgodnieniu z Zamawiającym.
- Wszystkie prace ziemne należy prowadzić z zachowaniem obowiązujących przepisów BHP oraz norm branżowych, a w miejscach o ograniczonej widoczności – w porozumieniu z zarządcą terenu.
- Materiał roślinny, który nie spełnia określonych wymagań jakościowych, nie powinien być dopuszczony do sadzenia. W przypadku stwierdzenia chorób lub uszkodzeń – należy niezwłocznie dokonać jego wymiany.
- Zaleca się prowadzenie dokumentacji fotograficznej z wykonanych nasadzeń w celu ewentualnej weryfikacji zgodności z projektem.
- Po wykonaniu nasadzeń, Wykonawca zobowiązany jest do ich pielęgnacji zgodnie z ww. wytycznymi przez minimum 3 lata.
- Wszelkie zmiany w lokalizacji nasadzeń wynikające z uwarunkowań terenowych powinny być uzgadniane Zamawiającym przed przystąpieniem do sadzenia.



RW PROJEKT
RW PROJEKT SP. Z O.O.
UL. KREDYTOWA 8/2
40-562 KATOWICE
NIP 6342993740
KRS 0000892377

RW PROJEKT SP. Z O.O.
40-562 Katowice ul. Kredytowa 8/2
www.rwprojekt.com e-mail: biuro@rwprojekt.com

INWESTOR:
Powiat Pruszkowski
ul. Michała Drzymały 30, 05-800 Pruszków

LOKALIZACJA:
okolice ul. Pszczelińskiej, 05-840 Brwinów,
j.e.142103.4; o.e. nr 0016;
nazwa o.e. 16; dz. nr 299/29
Identyfikator działki:
142103.4.0016.299/29

TEMAT:
PROJEKT NASADZEŃ ZASTĘPCZYCH W ZWIĄZKU Z
ROZBIÓRKĄ OBIEKTÓW BUDOWLANYCH,
INFRASTRUKTURY TECHNICZNEJ NIECZYNNEJ
OCZYSZCZALNI ŚCIEKÓW PRZY UL.
PSZCZELIŃSKIEJ W BRWINOWIE

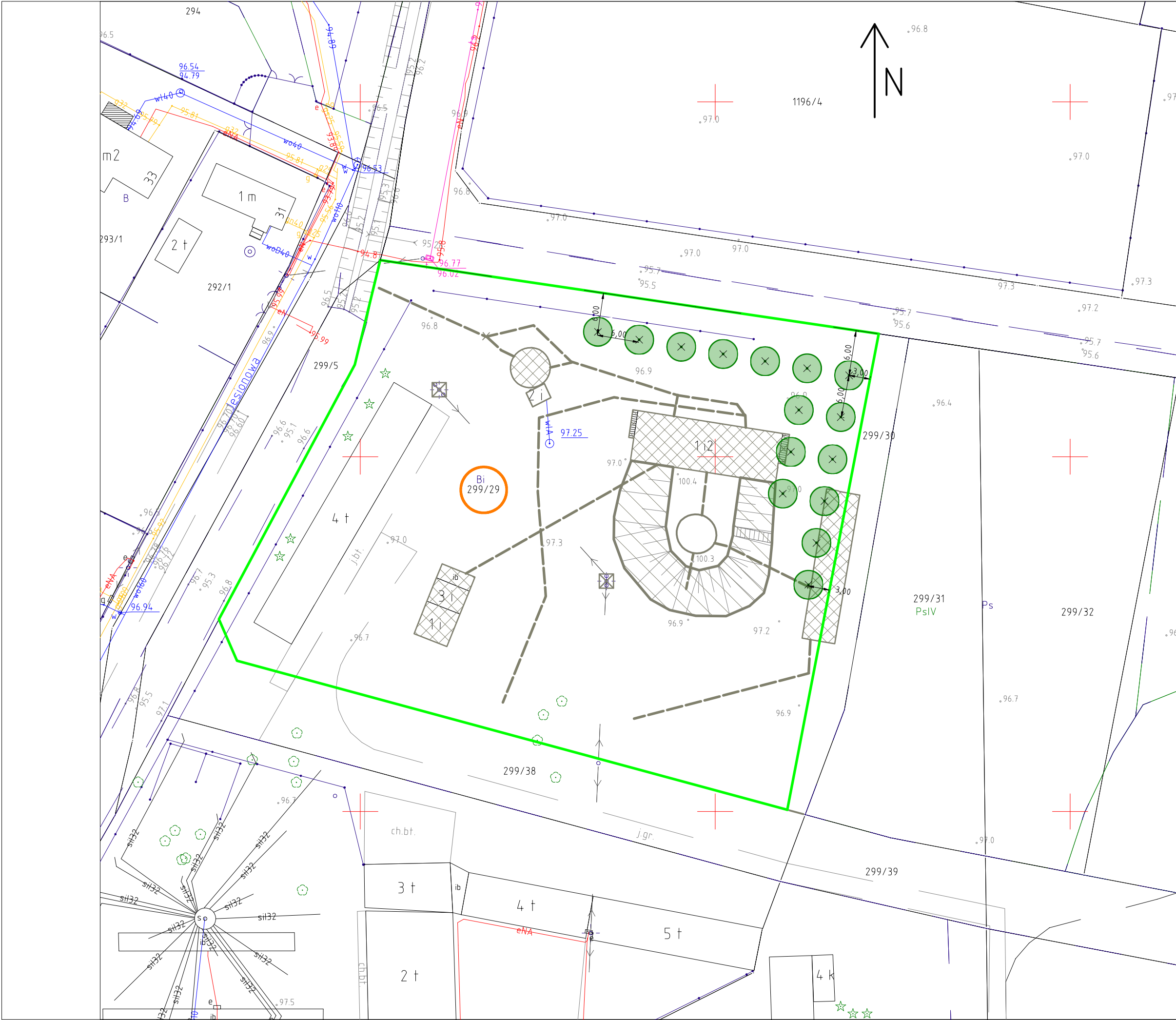
RYSUNEK:
PLAN ORIENTACYJNY

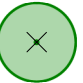




PROJEKTANT:
BARTOSZ CZEKAŃSKI

B. Czekanski

SKALA: 1:10000 DATA: 20.07.2025

NR RYS. RYS.1



- LEGENDA:
-  Drzewo przeznaczone do nasadzenia
 -  Numery działek objętych opracowaniem
 -  Granice działek objętych opracowaniem
 -  Obiekt przeznaczone do rozbiórki przed dokonaniem nasadzeń
 -  Rury kanalizacyjne - przeznaczone do rozbiórki przed dokonaniem nasadzeń



RW PROJEKT SP. Z O.O.
UL. KREDYTOWA 8/2
40-562 KATOWICE
NIP 6342993740
KRS 0000892377

RW PROJEKT SP. Z O.O.
40-562 Katowice ul. Kredytowa 8/2
www.rwprojekt.com e-mail: biuro@rwprojekt.com

INWESTOR:
Powiat Pruszkowski
ul. Michała Drzymały 30, 05-800 Pruszków

LOKALIZACJA:
okolice ul. Pszczelińskiej, 05-840 Brwinów,
j.e 142103.4; o.e. nr 0018;
nazwa o.e. I6; dz. nr 299/29
Identyfikator działki:
142103.4.0016.299/29

TEMAT:
PROJEKT NASADZEŃ ZASTĘPCZYCH W ZWIĄZKU Z
ROZBIÓRKĄ OBIEKTÓW BUDOWLANYCH,
INFRASTRUKTURY TECHNICZNEJ NIECZYNNEJ
OCZYSZCZALNI ŚCIEKÓW PRZY UL.
PSZCZELIŃSKIEJ W BRWINOWIE

RYSUNEK:
LOKALIZACJA DRZEW DO NASADZENIA

PROJEKTANT:
BARTOSZ CZEKAŃSKI

Bartek